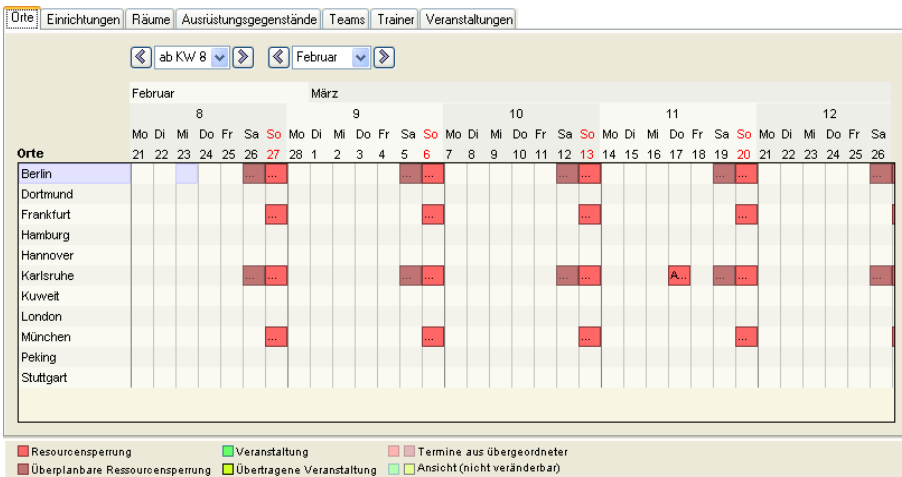




# C.Plan

Interaktive Ressourcenplanung

*Interaktive Planung von Trainern, Teams, Ausrüstung und Räumen per Drag and Drop. Simultane Planung durch mehrere Planer mit Belegungskonfliktmanagement über jeden java-fähigen Web-Browser.*



## 1. Vorplanung der Orte

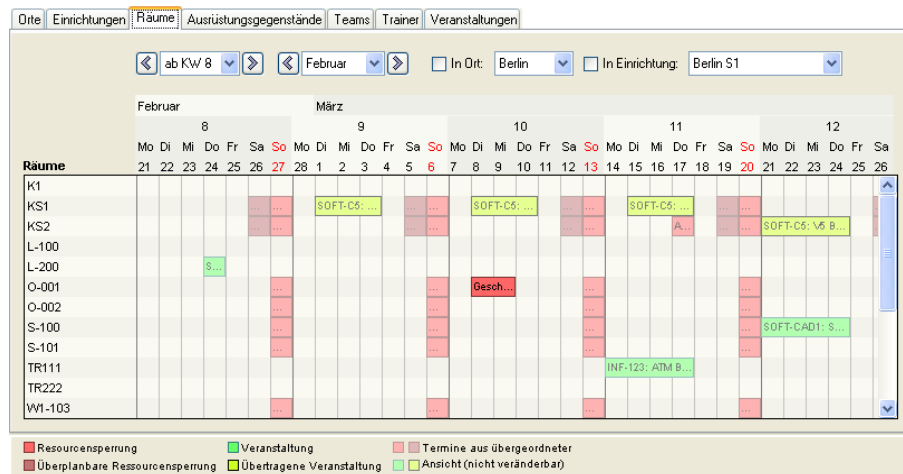
Vor der Veranstaltungsplanung kann eine übergreifende Planung für komplette Standorte vorgenommen werden. Termine können als „vollständig verplant“ oder als „geplant, aber trotzdem überplanbar“ markiert werden..

Beispiele:  
Sperrung der Wochenenden und regionaler Feiertage entsprechend den jeweiligen Kulturkreisen, Betriebsruhezzeiten

## 2. Vorplanung der Räume/Einrichtungen

Vor der Veranstaltungsplanung kann die allgemeine Verfügbarkeit von Schulungseinrichtungen und Räumen geplant werden. Die Planungen von der Ortsplanung werden dabei übernommen und scheinen im Hintergrund durch (hellrot überplanbar, dunkelrot nicht überplanbar). Grün markiert sind Belegungen durch bereits geplante Veranstaltungen.

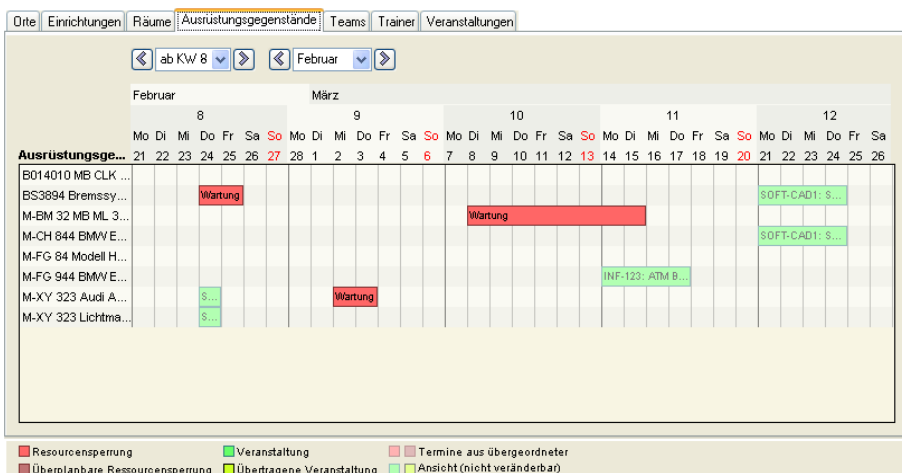
Beispiele:  
Sperrung durch Wartungsarbeiten  
Belegung durch fremde Einheiten



## 3. Vorplanung für Ausrüstung

Vor der Veranstaltungsplanung kann die allgemeine Verfügbarkeit von Ausrüstungsgegenständen geplant werden.

Beispiel:  
Reparatur oder Wartung

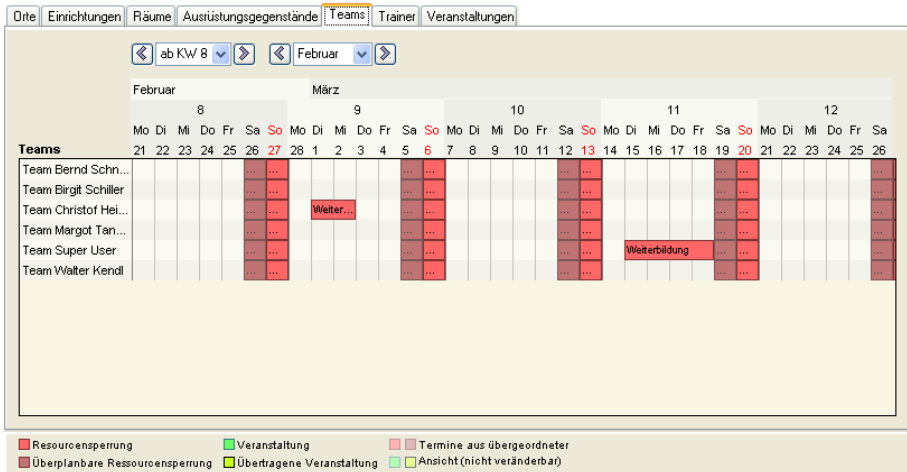




# C.Plan

Interaktive Ressourcenplanung

10 Fr



## 4. Vorplanung für Teams

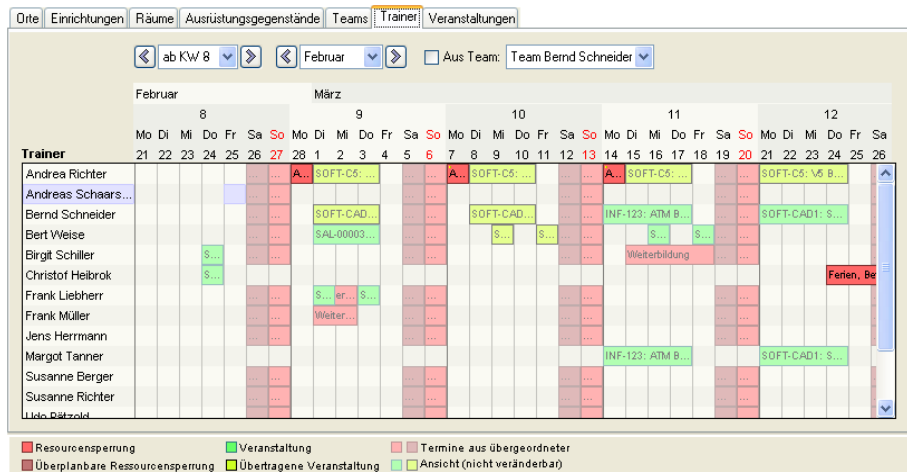
Für jedes Team können gemeinsame Termine festgelegt werden.

Beispiele:  
Team-Meetings  
Weiterbildungen

## 5. Vorplanung der Trainer

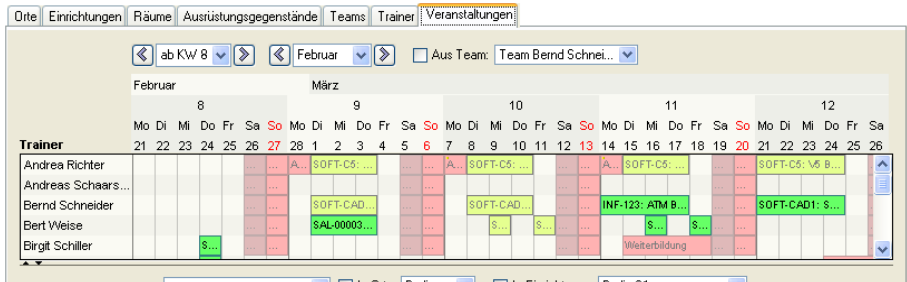
Für einzelne Trainer können Termine festgelegt werden. Planungen aus der Teamplanung werden dabei übernommen.

Beispiele:  
Individuelle Weiterbildungen  
Urlaub  
An- und Abreise zu Veranstaltungen



## 6. Veranstaltungsplanung

Bei der Veranstaltungsplanung werden nur die jeweils verfügbaren, d.h. noch nicht durch die Vorplanung oder andere Veranstaltungen belegten Ressourcen, zur Planung angeboten. Nicht verfügbare Ressourcen werden markiert.



**Klasse bearbeiten**

Allgemein | Trainer (1) | Räume (0) | Ausrüstungsgegenstände (0) | Kommentar

Kurs:\* SAL-00003: Grundlagen der Kommuni...  
 Ort:\* Kuweit  
 Einrichtung: LTC  
 Starttag:\* Dienstag, 1. März 2005  
 Sitzungsvorlage:\* Di:Do 9-17 Uhr  
 Typ:\* Labor  
 Bereitstellung\* Broadcast-Distanzlernen

Anzahl Teilnehmer: 0 bis 9999  
 Max. Auf Wartezeit: 0  
 Max. Rabatt:   
 Sicherheitsdomäne:\* clients  
 Sprache:\* Englisch

Im Call-Center anzeigen  Im Web anzeigen  
 Intern  External  
 Verfügbar

OK Zurücksetzen Abbrechen

Java Applet Window

Konflikte können grafisch durch mehrere parallele Ansichten (z.B. Trainer- und Raumansicht) erkannt werden.

Nach der Planung können Veranstaltungen einzeln oder für einen bestimmten Zeitraum in den Lernkatalog übertragen werden (dann gelb markiert).